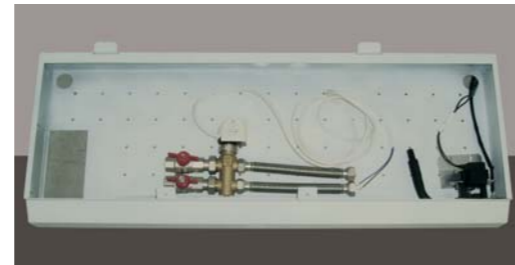


FAN COIL A PARETE  
HIGH WALL MOUNTED FAN COIL

Installazione interna a parete  
Wall mounted type for indoor installation

Potenze/Capacities: 2,38 ÷ 4,6 kW



BACINELLA AD INCASSO/ESTERNO e dima per supporto FAN COIL con staffa regolabile e sede per valvole d'intercettazione, tubi flessibili, pompa scarico condensa e valvole a 3 vie. (optional)  
RECESSED/EXTERNAL CASE and template to hang on the FAN COIL, with adjustable bracket. Housing for on/off valve, flexible pipes, condensate pump and for 3-way valves. (optional)



FAN 180



FAN 70-90

La Frost Italy presenta il fan coil a parete mod. FAN, ideale sia per il raffrescamento estivo che per il riscaldamento invernale e adatto ad installazioni in hotels, abitazioni e uffici. La gamma è composta da tre modelli con una potenza frigorifera da 2,38 kW a 4,60 kW. Tutte le unità sono dotate di serie di filtro aria e bacinella raccolta condensa integrata. Il telecomando per il controllo a distanza (optional) offre una vasta scelta di funzioni tra le quali programmazione giornaliera, posizionamento dei deflettori, impostazione del set point. Come accessori sono disponibili la pompa scarico condensa, valvola di zona e la bacinella da incasso/esterno con dima di sostegno e sede per valvola di zona e pompa scarico condensa.

Die FROST ITALY einführt den Wandgerät mod. FAN, der für Sommerkühlung als auch Winterheizung ideal ist. Diese Geräte sind für den Einbau in Hotel, Wohnungen und Büros geeignet und die Baureihe umfasst drei Modellen mit einer Kälteleistung vom 2,38 Kw bis 4,60 kW. Alle Geräte sind standardmäßig mit Luftfilter und integrierten Kondensatwanne. Die Infrarot-Fernbedienung für die Fernsteuerung (Zubehör) bietet eine breite Palette von Funktionen, einschließlich der täglichen Programmierung, Stellung der Leitblechen und den Ansatz von Sollwerte. Zum Zubehör gehören die Kondensatpumpe, die 2- oder 3-Wegeventile und die Aufputz/Unterputz Tropfwanne, wo man das Ventil und die Kondensatpumpe liegen.

The Frost Italy high wall fan coil units mod. FAN are ideally suited to summer cooling and winter heating and hence cater for a varied range of applications, hotels, residential and office accommodation. The complete range consists of three model types named FAN 70, FAN 90 and FAN 180 which offer a varied cooling capacity ranging from 2,38 kW to 4,60 kW. All models are equipped with air filter and integrated condensation drain pan. The infrared remote control (optional) offers numerous functions for example daily programming, airflow direction and set point. The following options are available: drain pump, two way valve + by-pass and the recessed/external case with supporting template for valve and drain pump housing.

FROST ITALY представляет фанкойл настенного типа мод. FAN. Это идеальное устройство для летнего кондиционирования и зимнего обогрева внутреннего воздуха хорошо подходит для установки в гостиницах, офисах и жилых помещениях. Выпускаемый ассортимент включает в себя три модели с хладпроизводительностью от 2,38кВт до 4,60кВт. Все воздухоохладительные агрегаты снабжены встроенной ёмкостью для сбора конденсата. Пульт дистанционного управления (приобретаемый дополнительно) обеспечивает выполнение следующих функций: цикл суточного программирования, регулирование направления подачи воздуха через приточные дефлекторы и ввод значений настроечных параметров. Дополнительная комплектация включает дренажный насос для отвода конденсата, воздушный клапан зонального регулирования, а также встраиваемый или внешний сливной бак с шаблоном для навески и гнездом для клапана и насоса.

CONDIZIONI DI RIFERIMENTO	REFERENCE CONDITIONS
<b>RAFFRESCAMENTO COOLING*</b>	
> acqua ingresso water inlet	7°C
> acqua uscita water outlet	12°C
> aria air	27°C
> umidità relativa relative humidity	47%
<b>RISCALDAMENTO HEATING*</b>	
> acqua ingresso water inlet	70°C
> acqua uscita water outlet	60°C
> aria air	20°C
<b>LIVELLO DI PRESSIONE SONORA SOUND PRESSURE LEVEL</b>	
misurata in ambiente chiuso, in camera semiriverberante, tempo di riverbero 0,50s ad 1 metro dall'unità. Measured in a closed room, in semireverberation room, time of reverberation 0,50s, from 1m of the unit.	
<b>LIMITI DI FUNZIONAMENTO FUNCTIONING LIMITS:</b>	
> massima temperatura ingresso acqua maximum inlet water temperature	80°C
> massima pressione di esercizio maximum working pressure	10 bar



Telecomando raggi infrarossi  
Infrared remote control



Comando analogico  
Wall mounted thermostat

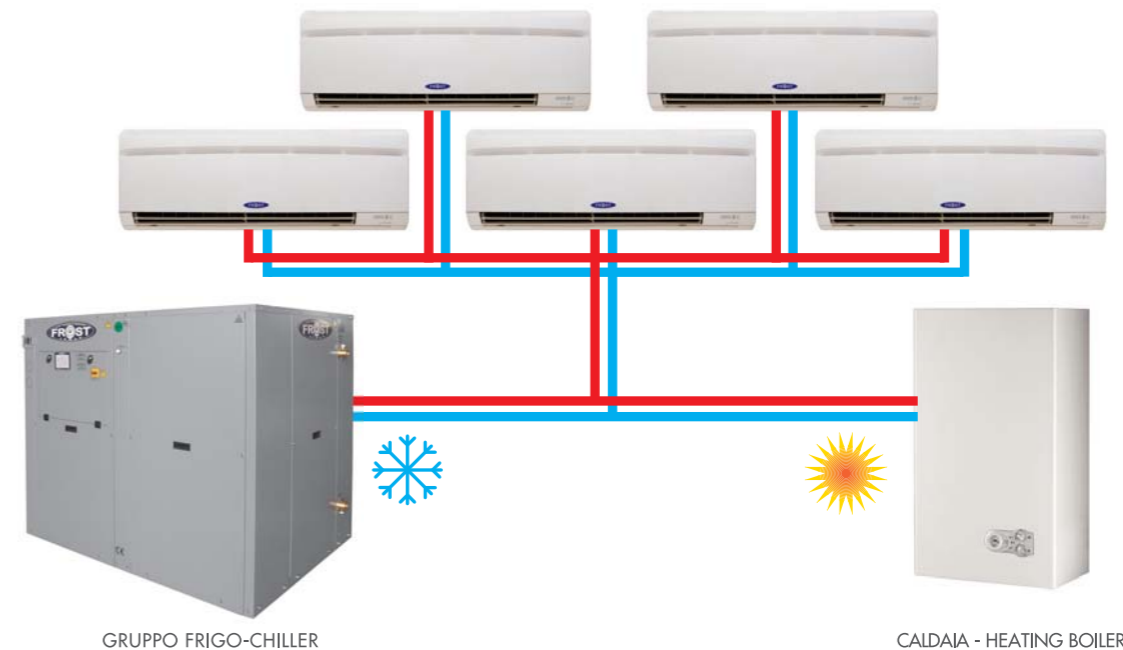


Comando remoto con display  
Room thermostat with display

Senza scheda telecomando il funzionamento alette è manuale  
When the unit is without PCB for infrared remote control the fins operating will be manual

CARATTERISTICHE TECNICHE - technical data

MODELLO - MODEL		FAN 70	FAN 90	FAN 180
Potenza frig. tot./sens.max Max Tot./sens.cooling capacity	kW	2,38-1,79	2,67-2,03	4,6-3,69
Potenza frig. tot./sens.med. Med Tot./sens.cooling capacity	kW	2,15-1,57	2,43-1,79	4,29-3,37
Potenza frig. tot./sens./min Min Tot./sens.cooling capacity	kW	1,94-1,38	2,20-1,58	3,74-2,83
Portata d'acqua in raff. Cooling water flow	l/h	409	460	793
Perdita di carico in raff. Cooling Water pressure drop	kPa	10,60	13,20	45
Potenza termica Heating capacity	kW	5,04	6,18	7,71
Portata d'acqua in risc. Heating water flow	l/h	441	541	677
Perdita di carico in risc. Heating pressure drop	kPa	9,85	14,20	29
Portata d'aria massima Max air flow	m³/h	410	485	860
Portata d'aria media Med. air flow	m³/h	330	390	753
Portata d'aria minima Min. air flow	m³/h	270	320	592
Livello pressione sonora Sound pressure level	dB(A)	29,5-36,5-39,5	32-37,5-41	48-45,9-40,2
Potenza motore Motor power	W	32,20	62,10	60
Corrente assorbita Absorbed current	A	0,14	0,17	0,31
Dimensione imballo Packing size	mm	850x360x265 h		1010x285x380 h
Dimensione unità Unit dimension	mm	795x195x283 h		940x200x298 h
Peso netto Net weight / Peso netto con imballo Packing weight	kg.	8,5/15		13/17
Connessioni idrauliche Hydraulic connections	Ø	1/2" M	1/2" M	1/2" M
Alimentazione Power supply	V-ph-Hz	230-1+N+PE-50		
Peso bacinelle Case weight	kg.	3,4	3,4	int. 4,5 / est. 6,0
Dim. bacinella esterna External case size	mm	795x75x293 h	795x75x293 h	1162x75x321 h
Dim. bacinella interna Recessed case size	mm	795x75x293 h	795x75x293 h	1060x75x321 h



GRUPPO FRIGO-CHILLER

CALDAIA - HEATING BOILER