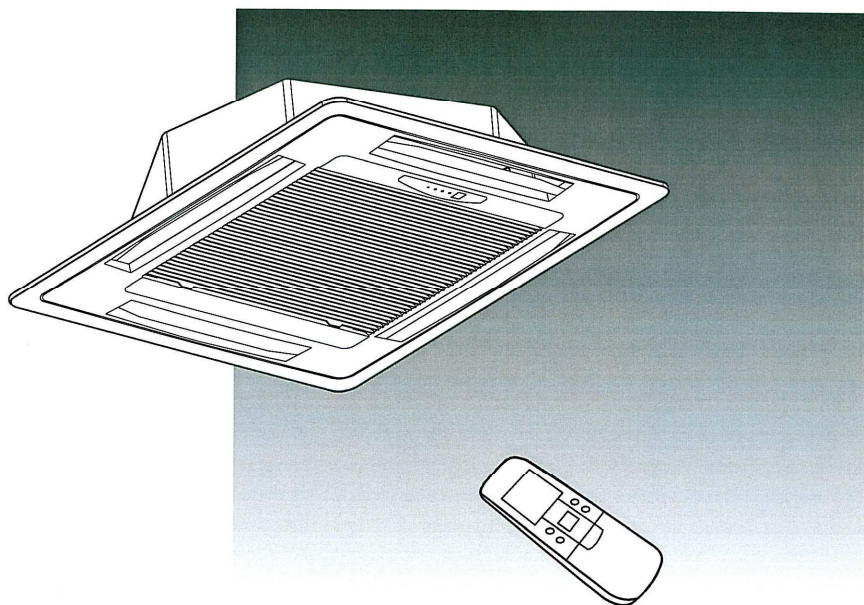


STARK 2W-80E 4W-80E
STARK 2W-120E 4W-120E

CASSETTE FAN COIL TYPE
ROOM AIR CONDITIONER
OPERATION MANUAL



FROST ITALY Srl
Via Lago di Trasimeno, 46 - 36015 Schio (VI) - ITALY
Tel: +39 0445 576772 - Fax: +39 0445 576775
E-mail: info@frostitaly.it - Web site: www.frostitaly.it

*KEEP THIS OPERATION MANUAL FOR FUTURE REFERENCE



Da evitare assolutamente:

Posizioni soggette a raggi solari diretti o la vicinanza di fonti di calore, quali lampade.

Luoghi umidi (lavanderie, bagni, ...), Ambienti con vapori d'olio o contaminate da alte frequenze (officine meccaniche, rosticcerie, ...)

Osservare le distanze di sicurezza tra l'unità e le altre strutture per permettere un corretto flusso dell'aria.

Posizionamento dell'unità

- Posizionare l'unità e accertarsi che sia in bolla.
- Verificare che sia consentito un accesso agevole alla parte idraulica ed elettrica.
- Rispettare le distanze di sicurezza tra l'unità e altre strutture, in modo da consentire un corretto circolo d'aria.
- Garantire un sufficiente spazio d'accesso per le operazioni d'assistenza e manutenzione.
- Installare l'unità in una posizione possibilmente centrale al locale, con al massimo due bocchette d'espulsione chiuse.



Avoid:

Positions exposed to direct sunbeams or in proximity of

- heat sources, i.e. lamps,
- Damp places (laundries, baths,...),
- Environments with oil vapours or contaminated by high frequencies (mechanical shops, take away, ...)
- Observe the safety distances between the unit and the other structures to allow a correct airflow.

Positioning of the unit

- Position the unit and make sure that it is in a level surface.
- Verify that enough space has been left for the access to the hydraulic and electric side.
- Observe the safety distances between the unit and the other structures to allow a correct airflow.
- To guarantee a sufficient space access for the assistance and servicing operations.
- Install the unit in the centre of the room, with no more than two mouthpieces of expulsion closed.

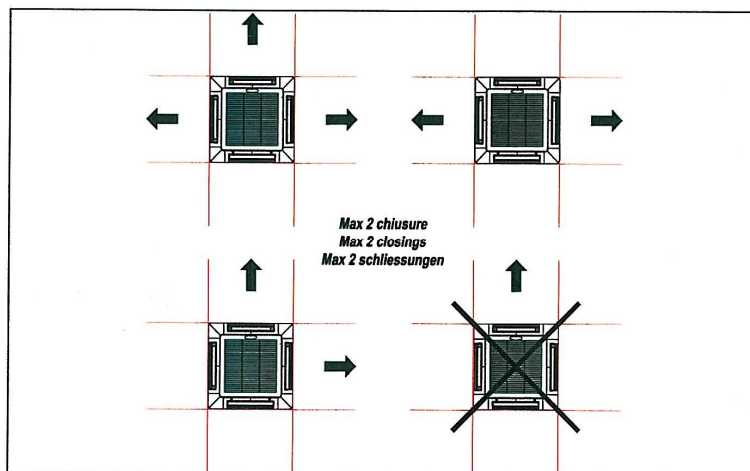


Zu vermeiden:

- Montageorte mit direkter Sonneneinstrahlung oder in Unmittelbarer Naehе Von Waermequellen (Leuchten),
- Nassraeumen (Waeschereien, Baeder, ...),
- Raeume mit oelhaltigem Daempfen(Werkstaetten,Take Away, Grillrooms)
- Kontrollieren die Abstände zwischen der Maschine und anderen Strukturen, um eine korrekte Luftfluss zu erlauben.

Montage des Geräetes

- Montageposition soll waagrecht sein.
- Versichern Sie sich, dass genuegend Raum fuer die hydraulischen und elektrischen Anschluesse zur Verfuegung steht.
- Halten Sie die richtigen Abstaende zu uebrigen Einbauten für reine Ungehinderte Luftstroemung.
- Ein ungehinderter Zugang fuer Wartung und Services muss Möglich sein.
- Positionieren Sie die Geräte zur Raummitte, mit maximalen zwei geschlossenen Luftausbläsen. Sehen Sie die untere Abbildung.



Corretto circolo dell'aria

- La direzione del flusso d'aria può essere regolata spostando manualmente la posizione delle alette deflettici secondo il modo di funzionamento (raffrescamento o riscaldamento); ciò consentirà di ottimizzare la distribuzione dell'aria nel locale.

- Durante il funzionamento in raffreddamento, la posizione ottimale delle alette deflettici è quella che consente un lancio dell'aria aderente al soffitto (1).

In riscaldamento, invece, la loro posizione è tale da direzionare l'aria verso il pavimento per evitare la stratificazione d'aria calda nella parte alta del locale (2).

Correct airflow

- The airflow direction can be controlled by manually regulating the fins position, according to operating mode (cooling or heating), this will ensure optimum distribution of the air in the room.

- During cooling mode operation, the best position for the deflecting fins is the one that allows air diffusion closed to the ceiling (1).

- In the heating mode, the fins should be positioned so that the air is directed towards floor, in order to prevent layers of hot air forming in the upper part of the room (2).

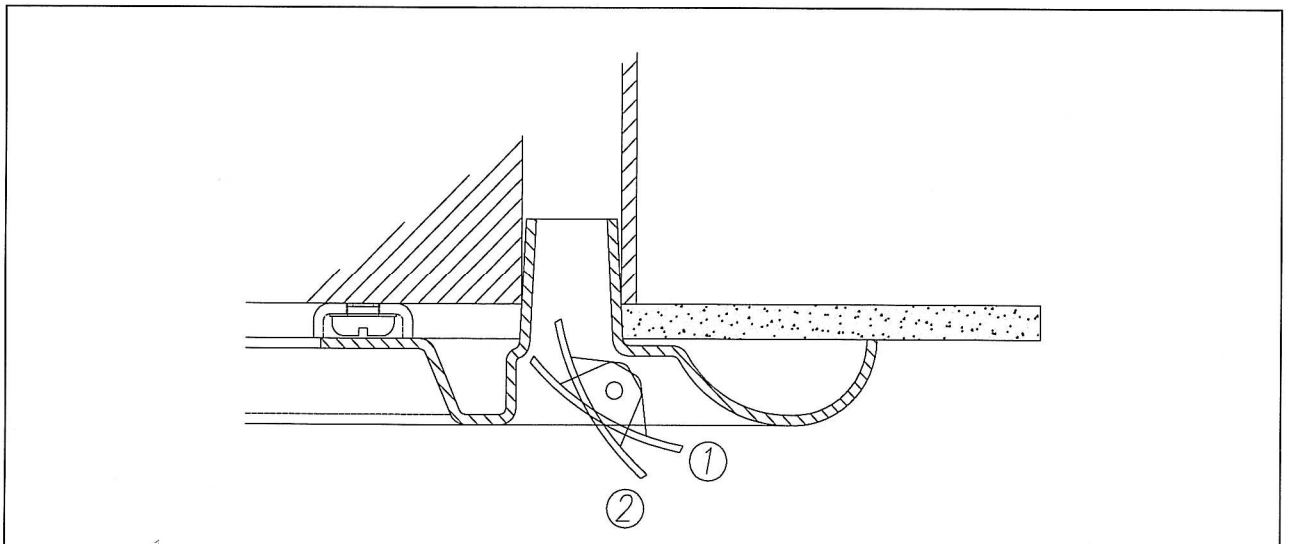
Korrekte Luftstroemung

- Die Luftströmungsrichtung kann manuell durch Verändern der Luftlamellen, entsprechend der Betriebsart (Heizen oder

Kühlen) eingestellt werden. Dadurch wird die optimale Luftverteilung im Raum garantiert.

- Für die Betriebsart KUEHLEN ist die beste Position der Luft = lamellen, welche eine Luftstroemung entlang der Decke erlaubt (Pos.1)

- In der Betriebsart HEIZEN sollen die Luftleitlamellen den Luftstrom nach unten leiten, damit ein Warmluftpolster unter der Decke vermieden wird (POS.2)



Appensione della cassetta

Tale operazione può essere facilitata dall'utilizzo dell'apposita dima contenuta nella scatola. Su questa sono presenti la posizione dei fori per i tiranti di appensione, la posizione dei tubi di ingresso e uscita acqua, dello scarico condensa, e delle connessioni elettriche.

Per il fissaggio della cassetta al soffitto si consiglia d'installare quattro tiranti al soffitto in modo opportuno rispetto le caratteristiche dello stesso.

Posizionati i tiranti, predisporre ai terminali il sistema di fissaggio indicato in figura. La rondella spezzata evita, in caso di vibrazioni indotte, ai dadi di svitarsi e di conseguenza alla cassetta di cadere (è possibile utilizzare anche il metodo di dado e contro dado).

Hanging of the cassette

This operation could be facilitated by the use of the cardboard contained in the box, where it is present the position of the holes for the threaded hangers, the position of the pipes of water inlet and outlet, of the condensate discharge, and of the electric connections.

To fix the cassette to the ceiling we suggest to install four connecting rods to the ceiling according to the characteristics of it.

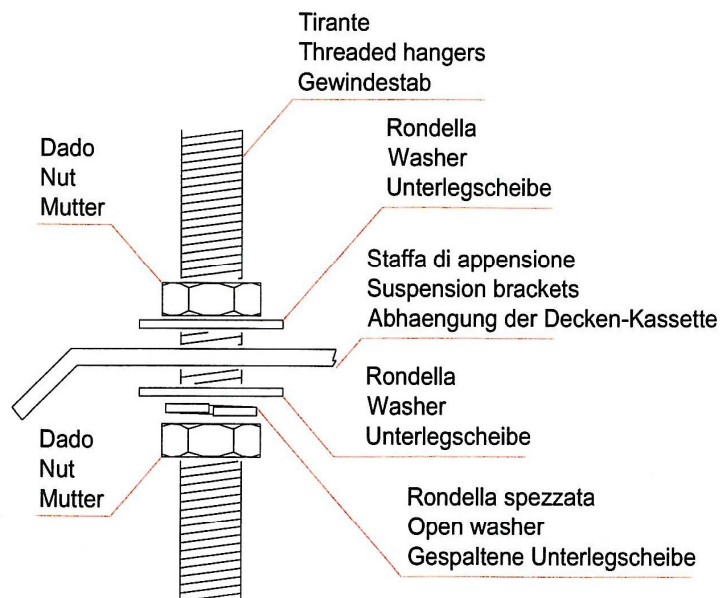
After positioning the connecting rods, arrange the fixing system pointed out in the picture. The open washer avoids, in case of induced vibrations, the nut to unscrew and therefore the cassette to fall (it is possible to use the method of nut and locknut).

Abhängen der Kasette

Die Montage kann mit der beige packten Montageschablone erfolgen, wo die Dübelbohrlöcher, die Rohranschlüsse mit Wasser-Eintritt und Austritt, der Kondensatablauf und die elektrischen Anschlüsse positioniert sind.

Um die Kasette an der Decke zu befestigen, sind vier Geschwindästangen als Abhängungen entsprechend den Anforderungen zu montieren.

Nach der Montage der Gewindestangen stellen Sie die Verbindung, wie in der unteren Skizze her. Die Sicherungsscheibe verhindert im Falle von Vibrationen ein Lösen der Muttern und ein Herunterfallen der Kasette. (Es ist auch möglich mit Mutter und Gegenmutter die Verspannung herzustellen).



ATTENZIONE

Le operazioni di posizionamento vanno eseguite con i dadi, dei tiranti d'appensione, allentati.



ATTENTION

The operations of positioning must be executed with the threaded hangers nuts loosened.



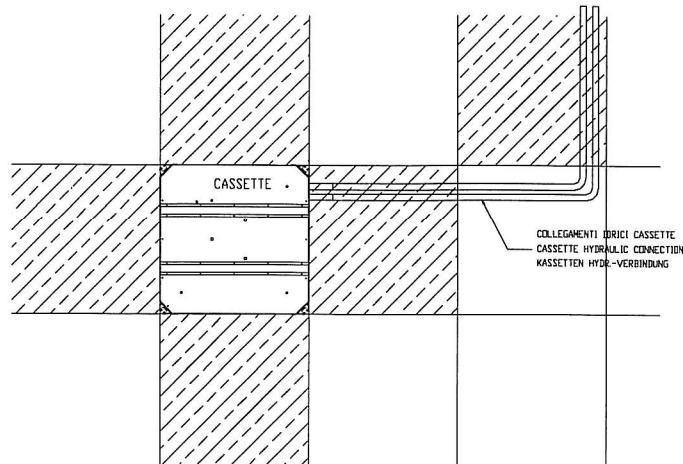
ACHTUNG

Das Einrichten des Gerätes ist nur mit losen Muttern möglich.

Posizionare preventivamente le tubazioni di collegamento come da paragrafo "Collegamenti idraulici".

Position the connection pipelines before as reported in the paragraph "Hydraulic connections."

Die Rohrleitungen sollen, wie im Abschnitt "hydraulische Anschlüsse" beschrieben, vorbereitet werden.



Sollevarre l'unità (senza copertura in plastica) con cura, afferrandola sulle quattro staffe di appensione (o sui quattro angoli) ed inserirla nel controsoffitto.

Lift the unit (without the plastic cover) with caution, getting hold of it by the four hanging stirrups (or by the four angles) and introduce it in the false ceiling.

Heben Sie das Geraet (ohne Kunststoffblende) vorsichtig an den Montagewinkeln in die Oeffnung der Zwischendecke.

Nel caso in cui l'inserimento sia reso difficile per le dimensioni ridotte dell'alloggiamento è possibile inclinare l'unità prestando attenzione all'altezza del controsoffitto.

Should the insert of the cassette be difficult because of the reduced dimensions of the place, it is possible to incline the unit paying attention to the height of the false ceiling.

Ist das Einsetzen der Kassette wegen geringem freien Querschnitt schwierig, kann bei ausreichender Zwischendeckenhoehe das Geaet geneigt eingehoben werden.

Mettere in bolla l'unità e serrare i dadi.

Align and level the unit by adjusting the nuts.

Das Geraet waagerecht positionieren. Befestigen und ausrichten des Geraetes mit den Muttern.

Montaggio copertura - griglia

Assemblage cover- grille

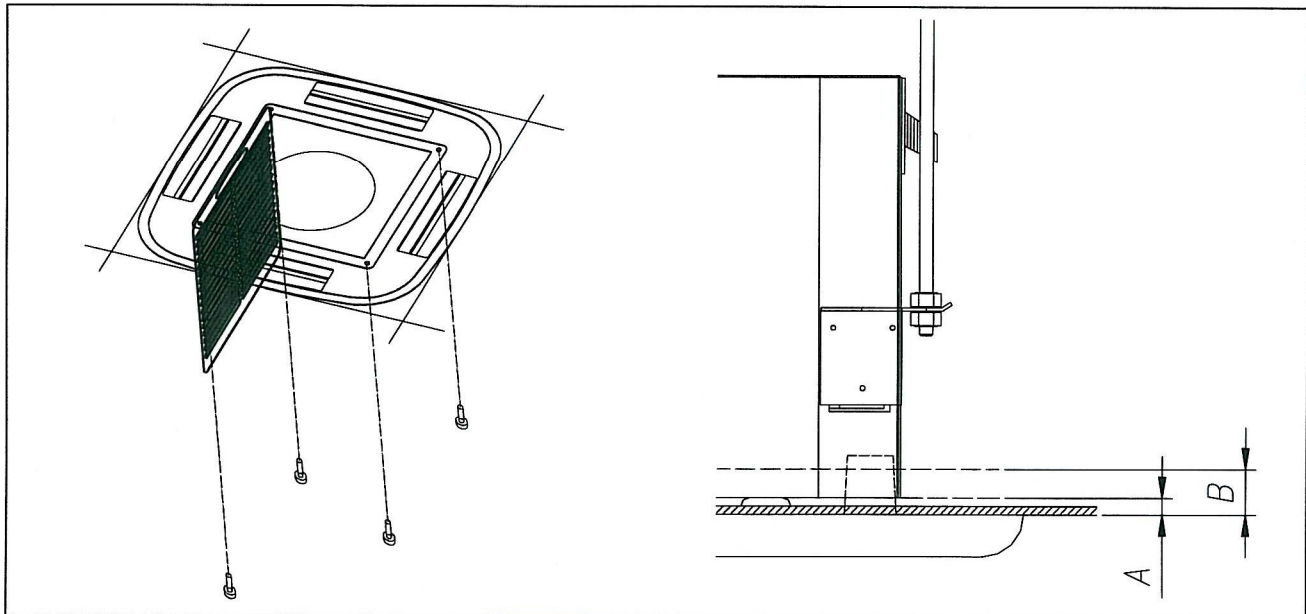
Montage der Blende und des Gitters

 ATTENZIONE Disimballare la copertura e controllare che non abbia subito danni durante il trasporto	 ATTENTION Unpack the cover and check that it has not suffered damages during transport	 ACHTUNG Beim auspacken ueberpruefen Sie die Blende auf Transport-oder andere Schaeden.
--	--	--

Inserire i condotti d'espulsione nelle bocchette e fissare la copertura mediante le viti fornite a corredo. Nel caso in cui fossero smarrite accidentalmente le viti di corredo utilizzare viti **M6 x 22mm massimo**.

Introduce the expulsion to the mouthpieces and fix the cover with the screws furnishes to outfit. If the screws delivered with the unit got lost, **M6 x 22mm maximum** screws can be used.

Befestigen Sie die Blende mit den beige-packten Schrauben. Sollten die beige-packten Schrauben fehlen, koennen handelsuebliche **Schrauben M6 x 22 mm maximale** Laenge verwendet werden



 ATTENZIONE La cornice non deve essere deformata a causa d'eccessiva trazione delle viti.	 ATTENTION The frame must not be deformed because of excessive traction of the screws.	 ACHTUNG Die Schrauben nicht zu fest anziehen. Es besteht die Gefahr, dass die Blende verformt wird.
--	---	---

Con l'unità MOON - STARK non è necessario prestare particolare attenzione alla tenuta di guarnizioni tra la copertura, perché la cassetta è stata progettata con condotti d'espulsione aria di tipo telescopico

With the MOON - STARK unit, it is not requested to lend particular attention to the gasket seal in the cover, because the cassette has been projected with telescopic channels of air expulsion.

Mit den Kassetten MOON und STARK ist es nicht erforderlich gezieht auf die Dichtflaeche der Blende zu achten, da diese mit einem teleskopischen Luftanschlussrahmen (Konus) ausgestattet ist (4 Stueck).

In ogni caso, per una corretta installazione e funzionamento, la distanza minima da rispettare tra il livello del controsoffitto e la cassetta, in modo da ottenere una perfetta aderenza della copertura sul controsoffitto, deve essere di 10 mm (A).

A distance of at least 10 mm (A) between the level of the false ceiling and the cassette in order to get a perfect adherence of the cover on the false ceiling, must be respected.

Die Unterkante des Geraetes soll 10 mm (A auf Seite 8) ueber der Zwischendeckenunterkante sein, damit eine ausreichende Abdichtung zwischen der Blende und der Zwischendecke erreicht wird.

La misura massima cui si può arrivare, in modo da permettere una corretta espulsione dell'aria da parte dei condotti telescopici d'espulsione aria, è di 25 mm (B) tra il livello del controsoffitto e la cassetta.

The maximum distance allowed, for a correct air expulsion from the air expulsion telescopic channels, is 25 mm (B) between the level of the false ceiling and the cassette.

Um eine korrekte Luftfuehrung zu erreichen erlaubt der teleskopische Luftanschluss einen max. Abstand der Kassettenunterkante von der Zwischendeckenunterkante von 25 mm(B)

Zum besseren Verstaendnis sind die Komponenten:




- Einbaukassette
- Zwischendecke
- und Blende

auseinander gezogen. Die korrekte Montagehoehen finden Sie auf der dazu bestimmten Seite .

COLLEGAMENTI IDRAULICI

HYDRAULIC CONNECTIONS

HYDRAULISCHE ANSCHLUESSE

 <p>ATTENZIONE</p>	 <p>ATTENTION</p>	 <p>ACHTUNG</p>
<p>Prestare attenzione al momento della connessione idraulica. Per evitare rotture ai collettori delle batterie si consiglia di bloccare il raccordo con una chiave e serrare con cautela le tubazioni d'ingresso e d'uscita.</p>	<p>Pay attention during hydraulic connection. To avoid breakings to the collector of the coils we suggest to block the connection with a key and shut with caution the inlet and outlet pipelines</p>	<p>Vorsicht bei den Rohranschluesen! Um Risse an den Anschluesen des Waermetauschers zu vermeiden, sind bei Anschluss die Ein-und Austrittsfitinge mit einem Schluessel gegenzuhalten.</p>

Per tutti i nostri modelli (ad eccezione il mod STARK 80 + 120) le tubazioni di connessione sono da 1/2" filettatura (GAS) maschio.

For all our models (not for mod. STARK 80+120) the connection pipelines are for 1/2" screw thread (GAS) male.

Bei allen Geraetegroessen (ausgenommen STARK 80+120) sind die Rohranschluesse mit einem 1/2"Rohr-Aussengewinde (GAS) ausgefuehrt.

A cassetta appesa, la tubazione superiore è l'uscita acqua; la tubazione inferiore è l'ingresso acqua.

Il tubo d'ingresso acqua è provvisto di una valvola per lo sfiato dell'aria. E' possibile manovrare la valvola mediante una chiave da 8 mm o un cacciavite a taglio.

The above pipeline on the hanged cassette is for outlet water; the lower pipeline is for inlet water.

The inlet water pipe is equipped with a Breather pipe. It is possible to operate the valve using a 8 mm key or a screwdriver. For the connection of the pipes make sure that they are




Der obere Anschluss ist für Wasseraustritt, der untere Anschluss ist für Wassereintritt.

Der obere Wasseranschluss ist mit einem Entlueftungsventil ausgestattet. Das Ventil kann mit einem 8 mm Schluessel

Per il collegamento dei tubi assicurarsi che siano allineati e supportati in modo da non esercitare sforzi anomali sull'unità. Quando l'impianto viene riempito con acqua, verificare la tenuta di tutti i raccordi.

lined up and supported so that they don't practice anomalous efforts on the unit. When the system is loaded with water, verify the seal of all the connections.

oder Schraubendreher betaetigt werden. Die Rohranschluesse duerfen keine Spannungen an das Register uebertragen. Nach dem Befuellen der Anlage sind die Anschluesse auf ihre Dichtheit zu ueberpruefen.

 <p>ATTENZIONE</p> <p>Se fosse necessario procedere allo svuotamento dell'acqua contenuta nella cassetta scollegare la tubazione di uscita, e aprire la valvola di sfogo aria posta sulla tubazione d'ingresso. Raccogliere l'acqua con un contenitore capiente minimo 3 litri. Tale operazione non svuota completamente l'acqua contenuta nella cassetta. Per ottenere un completo svuotamento soffiare dell'aria dal tubo d'ingresso acqua.</p>	 <p>ATTENTION</p> <p>Should it happen to be necessary to empty the cassette from the water disconnect the outlet pipeline, and unlock the air valve placed on the inlet pipeline. Put the water in a least 3 liters container. This operation will not empty the cassette completely. To get a complete draining, we suggest to breath on the water inlet pipe.</p>	 <p>ACHTUNG</p> <p>Sollte es notwendig sein die Kasette zu entleeren, trennen Sie den Wassereintritt und oeffnen Sie das Entlueftungsventil am Wassereintritt. Es sind etwa 3 Liter Wasser im System. Dieser Vorgang entleert die Kasette nicht vollstaendig. Um eine komplette Entleerung zu erreichen, muss Luft ueber das Entlueftungsventil eingeblasen werden.</p>
---	---	---

Scarico condensa

Per un regolare deflusso della condensa, è necessario che il tubo di scarico abbia una inclinazione verso il basso del 2% senza strozzature

Condensate discharge

For a regular condensate outflow, it is necessary that the discharge pipe had an inclination towards the lower part of 2% without obstructions.

Kondensatableitung

Um einen gesicherten Kondensatablauf zu ermoglichen, muss das Abflussrohr zum tiefsten Punkt ein stetiges Gefaelle von 2% ohne Unterbrechung aufweisen.

Termostato ambiente

Seguire scrupolosamente i collegamenti indicati negli schemi elettrici riportati successivamente rispettando fase e neutro.

Room thermostat

Follow carefully the connections pointed out in the following wiring diagrams observing phase and neutral.

Raumthermostat

Fuer den Anschluss folgen Sie den Verdrahtungsschema und beachten Sie den Anschluss der Phase und des Nulleiters.

Se si volesse utilizzare una cassetta a condizionamento a 2 tubi con comando a parete e con resistenze elettriche e utilizzare l'acqua per il solo condizionamento e le resistenze per il riscaldamento utilizzare lo schema di collegamento della cassetta a 4 tubi sostituendo la bobina della valvola circuito acqua calda con la bobina del relè delle resistenze elettriche.

Should it be necessary to use a 2 pipe with wall thermostat cassette with electric heaters making use of the water only for conditioning and of the electric heaters only for heating, use the 4 pipe cassette connection diagram by replacing the coil of the hot water circuit valve with the coil of the electrical heating relay.

Wenn es erforderlich, ist eine 2-Leiter-Kassette mit Elektroheizregister fuer Luftkonditionierung und elektrischer Heizung zu verwenden, benutzen Sie das Anschlussdiagramm der 4-Leiter-Kassette und ersetzen Sie das Warmwasserregister-Heizventil durch das Elektroheizregister-Relais.



ATTENZIONE

Se si utilizza un termostato ambiente diverso da quello standard, collegare il comando seguendo le istruzioni relative al comando utilizzato.



ATTENTION

If a different room thermostat from the standard one is used, connect the remote control following the concerning instructions.



ACHTUNG

Sollten Sie einen Raumthermostat benutzen, der nicht dem Standard-Thermostat entspricht, durchfuehren Sie die Verbindungen des Thermostates, wie in den Hinweisen beschrieben.

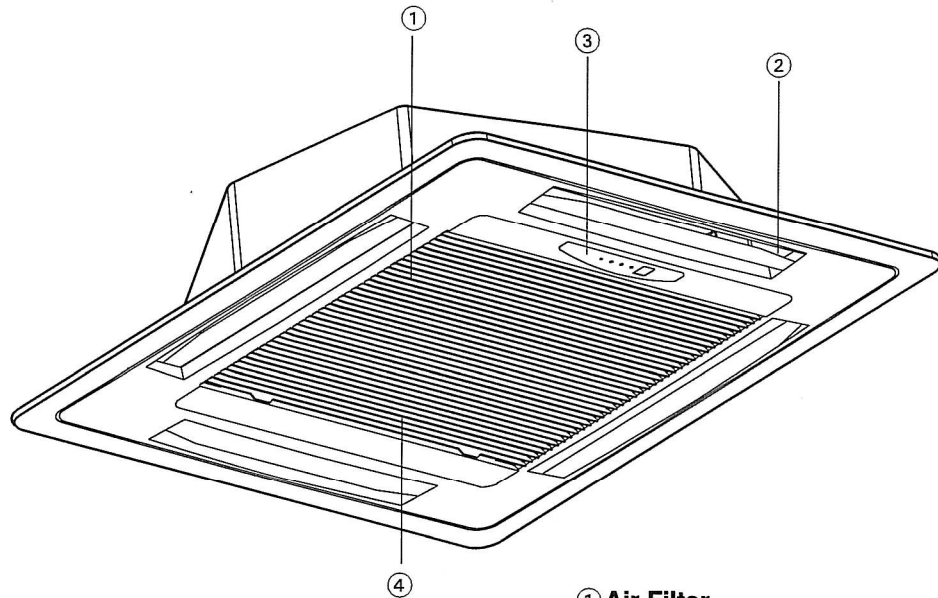


CAUTION

<p>Do not drink the water drained from the air conditioner.</p>	<p>Do not use in applications involving the storage of foods, plants or animals, precision equipment, or art works.</p> <ul style="list-style-type: none">●The quality of the stored items may deteriorate.
<p>Take out the batteries from the remote control unit when not using for a long time.</p> <ul style="list-style-type: none">●Take out the batteries to prevent troubles caused by battery liquid leakage.●If leaking battery fluid comes in contact with your skin, eyes, or mouth, immediately wash with copious amounts of water, and consult your physician.	<p>Do not touch the heat exchanger radiator fins.</p> <ul style="list-style-type: none">●Personal injury could result.●Be particularly careful when cleaning.●Bending or damage to the fins will affect the efficiency of the unit.
<p>Always operate with the air filter installed.</p> <ul style="list-style-type: none">●Operating the unit without the air filter could cause excessive dirt to collect on internal parts, leading to malfunction.	<p>Do not block or cover the front panel and outlet port.</p> <ul style="list-style-type: none">●Obstructing the ports will reduce operating efficiency, leading to improper operation and possible damage.
<p>Install the indoor unit and remote control unit at least one meter from any television sets or radio.</p> <ul style="list-style-type: none">●Signal radiation could be induced into the system to give erroneous operation.	<p>Do not inflammable gases near the air conditioner.</p>
<p>When installing the indoor unit and outdoor unit , take precautions to prevent access by infants.</p> <ul style="list-style-type: none">●Unexpected accidents could occur.	<p>For heat pump mode, the temperature of connectors are high. Be careful when operate the system.</p> <ul style="list-style-type: none">●Someone may be burned when touch carelessly the connectors.
<p>Avoid to install the air conditioners near the fireplace and heating devices.</p> <ul style="list-style-type: none">●The shell of air conditioner may be warped when it is explored at too high temperatwe surroundings.	

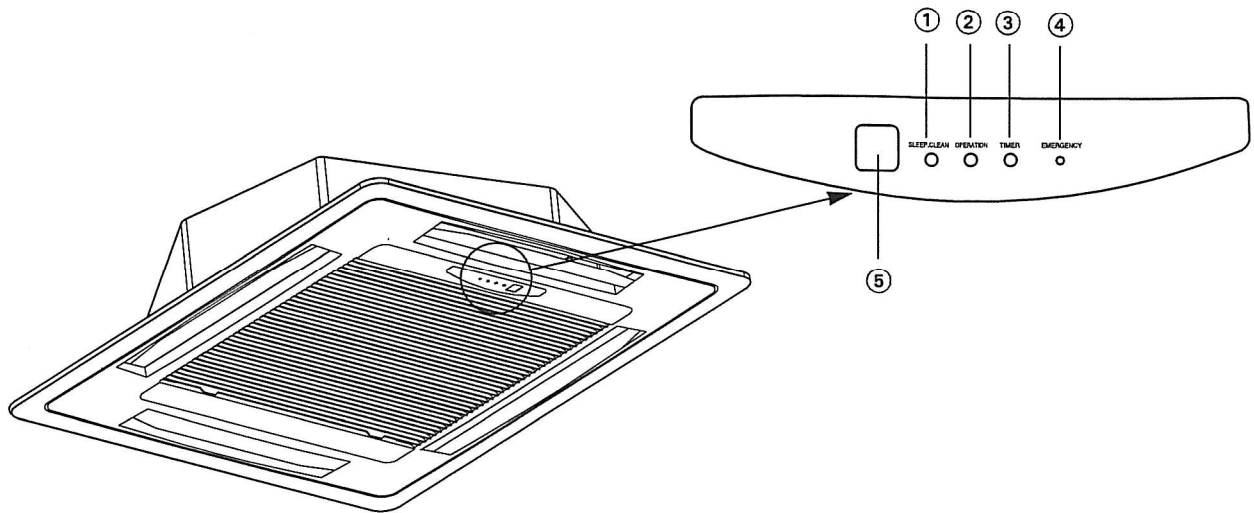
NAME AND FUNCTION OF PARTS

Indoor Unit



- ① **Air Filter**
Remove all dirt and dust from the air.
- ② **Air flow-direction Louvers**
Control airflow direction.
- ③ **Indicator Lamps**
Show the current operating status.
- ④ **Front Panel**
Air enters from here.

Indicator Lamps



- ① **SLEEP
ELECTROSTATIC CLEANER (OPTIONAL) (RED)**
 - Lights when sleep function is operating.
 - After 200hrs using, flashes to advise filter cleaning.
- ② **OPERATION INDICATOR (GREEN)**
 - Lights when unit is operating.
 - Flashes when unit turn on lasts for 20 seconds or 2-way/3-way stops.
- ③ **TIMER INDICATOR (YELLOW)**
 - Lights during TIMER operation.
 - Flashes when unit is broken down.
- ④ **EMERGENCY BUTTON**

When the remoter is broken or lost, you can use the emergency button to start the A/C.
- ⑤ **SIGNAL RECEIVER**

It receives the signal transmitted from the remoter.

AVVERTENZE GENERALI	GENERAL INSTRUCTIONS	ALLGEMEINE HINWEISE
<p>Prima di procedere all'installazione osservare scrupolosamente le seguenti avvertenze:</p> <ul style="list-style-type: none"> - Leggere attentamente il presente libretto; - Movimentare l'unità con la massima cura (vedi sezione specifica) evitando di danneggiarla; - L'installazione deve essere eseguita da personale specializzato. - Eseguire tutti i lavori secondo le normative vigenti in materia nei diversi paesi; - Rispettare le distanze di sicurezza tra l'unità e altre strutture in modo da consentire un corretto circolo d'aria. Garantire un sufficiente spazio d'accesso per le operazioni d'assistenza e manutenzione. - Alimentazione dell'unità: i cavi elettrici devono essere di sezione adeguata alla potenza dell'unità ed i valori della tensione d'alimentazione devono corrispondere con quelli indicati per le rispettive macchine; - Tutte le macchine devono essere collegate a terra come da normativa vigente nei diversi paesi; - Collegamento idraulico da eseguire secondo le istruzioni al fine di garantire il corretto funzionamento dell'unità; - Utilizzare l'apparecchio solo per lo scopo per il quale è stato progettato: l'unità interna non è adatta per l'utilizzo in locali adibiti ad uso lavanderia. - Il costruttore declina ogni responsabilità per modifiche o errori di collegamento elettrico o idraulico. - Validità garanzia: decade nel momento in cui non siano rispettate le indicazioni sopra menzionate e se, all'atto della messa in funzione dell'unità, non sia presente il personale autorizzato dall'Azienda (ove previsto nel contratto di fornitura) che dovrà redigere il verbale d'avviamento; - Dopo l'installazione eseguire il collaudo funzionale <p>l'utente sul corretto funzionamento del climatizzatore.</p> <p>La documentazione fornita con l'unità deve essere consegnata al proprietario affinché la conservi con cura per eventuali manutenzioni o assistenze.</p>	<p>Before proceeding with the installation, please observe the following instructions:</p> <ul style="list-style-type: none"> - Read this book carefully; - Move the unit with the greatest care (see specific section) avoiding to damage it; - Skilled workers must perform the installation. - Follow all current national safety code requirements. - Observe the safety distances between the unit and the other structures in order to consent a correct airflow. Guarantee enough space access for assistance and servicing operations. - Unit feeding: the electric cables must be suitable to the power of the unit and the values of the feeding voltage must coincide with those, pointed out for the respective machinery; - All the machines must be connected to the ground as requested by all current national safety code requirements. - Hydraulic connections must be performed according to the instructions to guarantee the correct operation of the unit; - Use the unit only for the purpose for which it has been projected: the indoor unit is not suitable to be used in laundry rooms. - The builder declines any responsibility for modifications or mistakes in electric or hydraulic connections. - Validity of the warranty: it declines as soon as the above instructions are not respected and if, at the moment of the setting at work of the unit, no authorized staff from our firm (where it is scheduled in the contract of supply) is present to fill the inspection report. - After the installation perform the functional testing and instruct the user on the correct operation of the unit. <p>The documentation furnished with the unit must be delivered to the owner so that he preserves it with care for eventual servicing or assistances.</p>	<p>Bevor Sie das Gerät installieren, beachten Sie die nachfolgenden Anweisungen:</p> <ul style="list-style-type: none"> - Lesen Sie sorgfältig diese Anleitung! - Transportieren Sie das Gerät vorsichtig (siehe zugehöriges Kapitel), um Beschädigungen zu vermeiden; - Die Installation darf nur von geschultem Fachpersonal erfolgen. - Die gültigen nationalen Vorschriften sind zu beachten; - Beachten Sie die Montage-Abstände zu den übrigen Installationen, um einen ungehinderten Luftstrom zu gewährleisten. Es muss ausreichend Raum für Wartung und Service vorhanden sein. - Anschluss: Die elektrische Verdrahtung muss entsprechend der Geräteleistung und der angegebenen Spannung dimensioniert sein (örtliche Vorschriften sind zu beachten). - Alle Geräte müssen an den Potentialausgleich, gemäss den nationalen Vorschriften, angeschlossen werden; - Hydraulische Anschlüsse müssen entsprechend den Vorgaben ausgeführt sein, um eine korrekte Funktion des Gerätes zu ermöglichen; - Das Gerät darf nur in den dafür vorgesehenen Bereichen eingesetzt werden und ist nicht für Nassräume geeignet. - Der Hersteller übernimmt keine Verantwortung für geänderte oder fehlerhafte elektrische oder hydraulische Anschlüsse. - Der Hersteller übernimmt keine Garantie, wenn die vor erwähnten Punkte nicht erfüllt sind, wenn bei der Inbetriebnahme kein autorisierter Hersteller anwesend ist und das Inbetriebnahmeprotokoll ausfüllt; <p>Nach der Montage und der Funktionsprüfung ist der Nutzer mit der Funktion des Gerätes vertraut zu machen.</p> <p>Die Dokumente, die mit dem Gerät ausgeliefert werden, müssen dem Nutzer zur Aufbewahrung für nachfolgende Wartungen und Service übergeben werden</p>

**ACCETTAZIONE
DELL'UNITA'**

Controllare, al momento della consegna dell'unità, che corrisponda a quello indicato sul documento di trasporto. Verificare l'integrità degli imballi e dell'unità stessa. Se si dovessero riscontrare incongruenze con l'ordine, danni, anomalie, o fornitura incompleta, indicarlo sulla bolla di consegna e avvertire tempestivamente l'azienda. Non installare né utilizzare apparecchi danneggiati.

**ACCEPTANCE OF THE
UNIT**

At the moment of the delivery of the unit, make sure that it corresponds to the one indicated on the transport document. Check the integrity of the packing and of the unit. Should there be any differences with the original order or any damages, anomalies, or incomplete supply, please point it out on the delivery note and inform the firm as soon as possible away. Never install or use damaged apparatuses.

**UEBERNAHME BEI
ANLIEFERUNG**

Bei der Uebernahme ueberpruefen Sie, ob das Geraet der Type auf den Lieferpapieren entspricht. Die Verpackung sollte unbeschadigt sein. Sind Differenzen in der Bezeichnung oder Beschadigungen, unvollstaendige Lieferung oder andere erkennbar, vermerken Sie das auf den Lieferpapieren und verstaendigen Sie sofort den Lieferanten. Verwenden Sie niemals ein beschadigtes Geraet.

**STOCCAGGIO
DELL'UNITA'**

L'unità potrà essere immagazzinata in locali protetti dalle intemperie con temperature comprese tra i -20°C e i $+55^{\circ}\text{C}$.

STORE OF THE UNIT

The unit can be stored in room protected from bad weather with temperatures between the -20°C and the $+55^{\circ}\text{C}$.

LAGERUNG

Lagerung der Einheit in einem geschlossenen, trockenem Raum bei Temperaturen von -20° (bis $+55^{\circ}$)

**MOVIMENTAZIONE
DELL'UNITA'**

Trasportare l'unità imballata il più vicino possibile al luogo d'installazione. Per evitare di danneggiare l'unità, le parti di plastica (copertura e griglia di protezione) sono fornite in imballo separato.

HANDLING OF THE UNIT

Transport the packed unit as near as possible to the installation place. To avoid any damage to the unit, the plastic parts (cover and protection grate) are furnished separately.

TRANSPORT

Transportieren Sie das Geraet bis zum Montageort in der Verpackung. Um Beschadigungen zu vermeiden, sind die Kunststoffteile (Abdeckung und Schutz) separat verpackt.



ATTENZIONE

Afferrare la cassetta per i quattro angoli. Non alzare o spostare l'unità attraverso le tubazioni dello scambiatore o dello scarico condensa



ATTENTION

Catch up the cassette on the four corners. Do not lift or move the unit through the exchanger pipelines or the exhaust pipe condense.



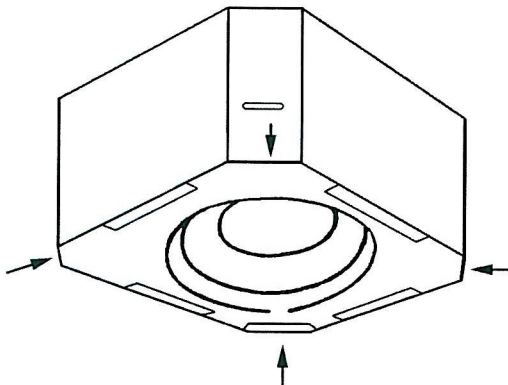
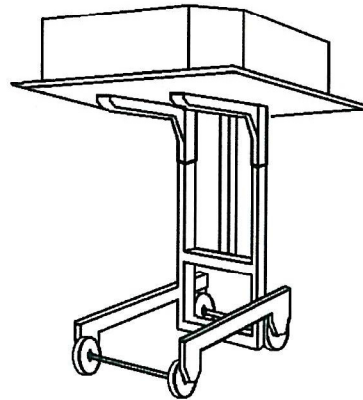
ACHTUNG

Tragen und heben Sie die Kasette nur an den 4 Ecken, niemals an den Rohranschlussstuecken oder dem Kondensatablaufrohr! Fuer den Transport und die Installation des Geraetes koennen Sie einen Gabelstapler benutzen.

La movimentazione e l'installazione può essere facilitata dall'uso di un elevatore

The handling and the installation could be facilitated by the use of an elevator.

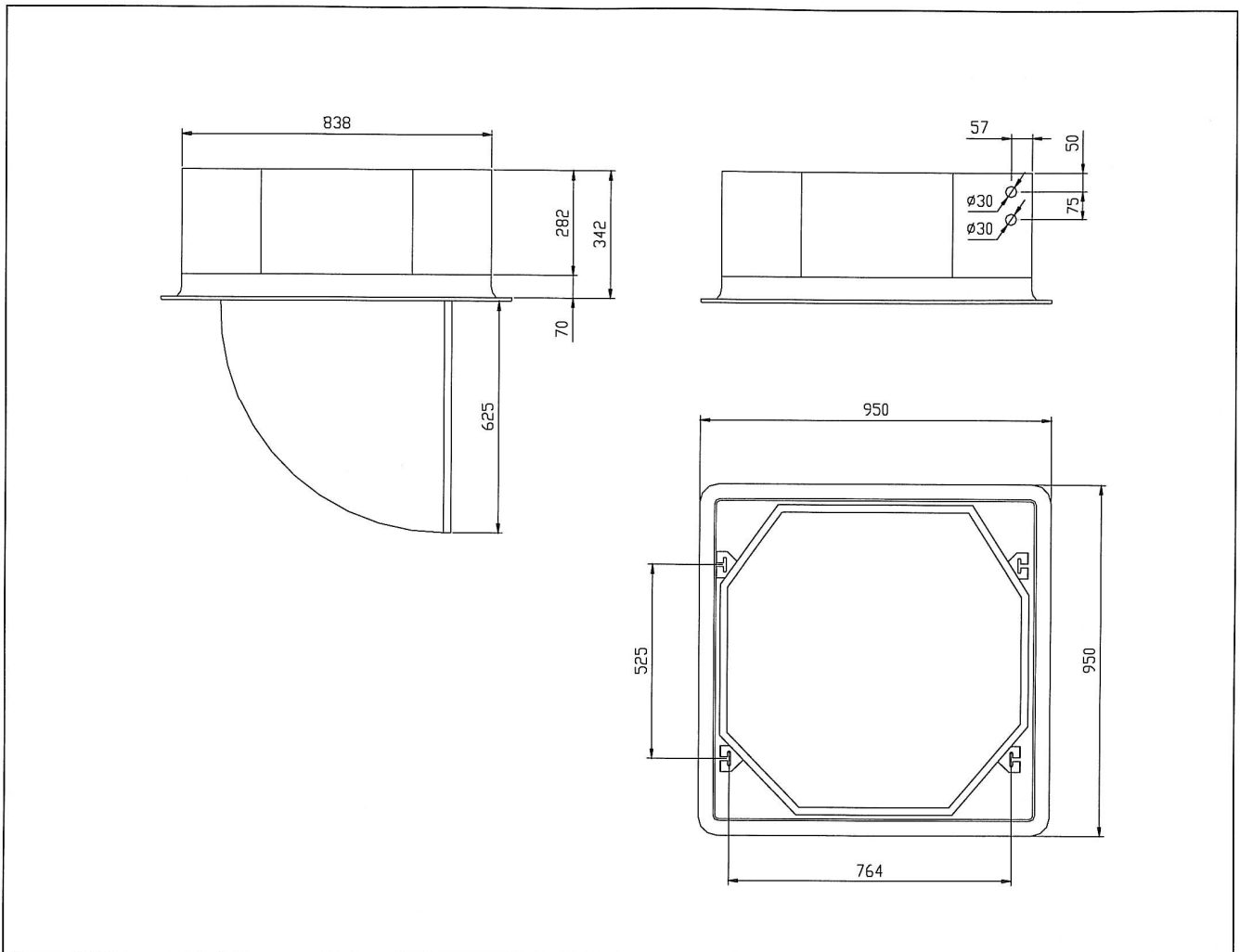
Fuer den Transport und die Installation des Geraetes koennen Sie einen Gabelstapler benutzen.



**DISEGNI DIMENSIONALI
E D'INGOMBRO STARK**

**STARK DIMENSIONAL
& OBSTRUCTION
DRAWINGS**

**ZEICHNUNGEN UND
ABMESSUNGEN
STARK**



STARK 2W-80,2W-120,4W-80,4W-120

MOON – STARK				2W-25	2W-46	2W-57	2W-67	4W-20	4W-50	4W-58
Unità	Unit	Gerät	[Kg]	22	22,5	22,5	23	22,8	23,4	24
Copertura	Panel	Blende		2	2	2	2	2	2	2
Unità	Unit	Gerät	[mm] LxBxH	575 x 575 x 260						
Copertura	Panel	Blende		725 x 725 x 25 MOON						
Copertura	Panel	Blende		624 x 624 x 25 STARK						

STARK				2W – 80	2W – 120	4W – 80	4W – 120
Unità	Unit	Gerät	[Kg]	44	46	47	47
Copertura	Panel	Blende		5,8	5,8	5,8	5,8
Unità	Unit	Gerät	[mm] LxBxH	840 x 840 x 340			
Copertura	Panel	Blende		950 x 950 x 10			

INSTALLAZIONE

INSTALLATION

MONTAGE

Scelta del luogo d'installazione

Prima di procedere al posizionamento dell'unità accertarsi che:

- Il luogo prescelto sia una superficie piana in grado di sopportare il peso di funzionamento dell'unità (vedi dati tecnici).

- Le distanze di sicurezza, tra l'unità e le altre apparecchiature o strutture adiacenti, siano rispettate. In tal modo l'aria sarà libera di circolare e permetterà un corretto funzionamento da parte dell'unità e sarà possibile prestare assistenza e manutenzione, alla stessa, senza grosse difficoltà.

Installare l'unità in una posizione in cui l'acqua di condensa possa defluire correttamente ed in uno scarico adeguato.

Choosing the installation site

Before proceeding with the positioning of the unit make sure that:

- The selected place is a level surface; it must be able to carry the weight of the unit operation (see technical datas).

- The safety distances, between the unit and the other equipment or adjacent structures, are observed. In this way, the air will be free to circulate allowing a correct operation of the unit; moreover it will be possible to lend assistance and maintenance, without problems.

- The unit is installed in the position to allow the condense water to flow out correctly and into an suitable discharge.

Montagevorbereitungen

Bevor Sie das Gerät montieren, vergewissern Sie sich:

- Der Montageort ist eine saubere Fläche, die geeignet ist, das Betriebsgewicht zu tragen. (Siehe technische Daten)

- Die Sicherheitsabstände zwischen der Kassette und anderen Teilen oder Einbauten werden ein = gehalten. Damit ist eine ungehinderte Luftströmung möglich und eine korrekte Funktion der Einheit möglich. Darüber hinaus ist ein problemloser Zugang für Wartung und Service möglich.

- Das Gerät ist so eingebaut, dass das Kondensat ungehindert in den vorgesehenen Ablauf fließen kann.

